

PK05CBL

CPU de control y validación manual sin emisión de ticket de salida

Descripción general

El PK05CBL es un equipo compacto y robusto que realiza las funciones básicas del puesto de cobro manual y control de parking, basado en el sistema de código de barras, sin necesidad de disponer de un PC.

Funcionalidad principal

El cliente entrega al encargado del parking el ticket, que lo pasa por el lector láser integrado en el interior del equipo y lo devuelve al cliente.

El equipo registra, en su memoria interna, la hora máxima de salida de este ticket, en función de un tiempo programable.

Una vez en la salida, el equipo de salida lee el ticket y consulta al PK05CBL si puede salir o no.

En servicio se le indica cuantos minutos gratuitos debemos de aplicar. Existe aparte la opción de seleccionar mediante un conmutador externo las horas gratuitas de estacionamiento (por ejemplo para aceptar vales de descuento).

Otras funciones interesantes mediante botones en la parte trasera:

- Pasar el parking de libre a completo o viceversa.
- Incrementar/ decrementar aforo.

Comparativa con el equipo PK05CBLT

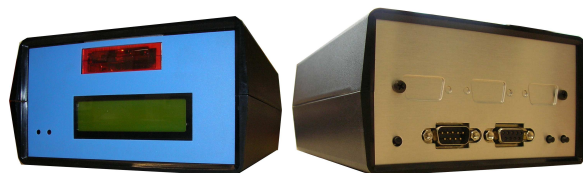
El equipo PK05CBL es físicamente igual que el PK05CBLT. Las diferencias están en que no tiene impresora y por tanto su funcionalidad es diferente. Por defecto debe de utilizarse el modelo con emisión de ticket de salida, ya que tiene dos prestaciones interesantes:

- Queda constancia de la validación y el momento en que lo ha hecho.
- La salida funciona incluso sin comunicaciones entre equipos ya que el ticket transporta la información de la hora.

Hay algunos casos, por ejemplo recintos o empresas donde el parking no se cobra, en los que disponer del ticket de salida no es tan necesario y podemos ahorrarnos la impresora. Para estos casos se prevee que si hay una avería en las comunicaciones, la salida deja pasar cualquier ticket de entrada dentro de un máximo de tiempo preestablecido.

Características técnicas

- Display 16x2 retroiluminado.
- Salida serie RS485 para conexión en la RED de equipos.
- Lector láser de una línea integrado.
- Salida serie para lector externo opcional.



Funciones de CONTROL y RED

El sistema funciona en red con el resto de equipos del sistema, realizando las siguientes funciones:

- Sincronización horaria: ajusta por igual el reloj de las entradas y salidas.
- Control de aforo. Sólo deja pasar si hay plazas libres.
- Resalida pasante: controla que no se pueda salir dos veces con el mismo ticket.
- Anulación tickets fraudulentos: anula aquellos tickets cuyo vehículo no haya realizado la maniobra de entrada completamente y por lo tanto no haya entrado en coche.

Funciones de servicio

Aforos: Modificación de aforos, aforo máximo.

Tarifas: Duración e importe de los periodos. Tiempo de salida. minutos gratuitos, precio máximo...

Hora: Programación día y hora.

Estos parámetros se configuran localmente mediante unos pulsadores en la parte trasera. También puede conectarse un PC para configurar los textos variables.

Version estandar: PK05CBL

La versión estandar incluye:

- Scanner láser de 1 línea integrado, con detector de ticket presentado. (letra "I")

Opciones

- Láser escaner multihaz, de sobremesa, en vez del láser de una línea estandar. (opción letra "e")
- Conmutador externo para selección tiempo gratuito ("g")

CODIFICACION para pedidos

PK05CBI [e] [g]